

Durée : 5'35

Ouvrage protégé
PHOTOCOPIE INTERDITE
Même partielle (Loi du 11 Mars 1957)
constituerait contrefaçon (code pénal Art. 425)

Berceuse noire

extrait du « Petit cireur de Brooklyn »
pour
Clarinete et quatuor avec piano

Henri LOCHE

Sons réels

Largo ♩ = 54

Très doux et un peu retenu

1 ♩. = ♩

Clarinette Si b

Violon

Alto

Violoncelle

Piano

Cl.

V.

Alt.

Vlc.

P.

14

Cl.

V.

Alt.

Vlc.

P.

mf

mf

mf

mf

20

Cl.

V.

Alt.

Vlc.

P.

p

mf

p

p

p

p

26 4

Cl.

V.

Alt.

Vlc.

P.

32 5

Cl.

V.

Alt.

Vlc.

P.

39

Cl. *mf*

V. *mp* *p*

Alt. *mp* *p*

Vlc. *mp* *p*

P. *mf* *p*

45

Cl. *p*

V. *p*

Alt. *p*

Vlc. *p*

P. *p*

7

52

Cl.

52

V.

Alt.

Vlc.

P.

mf

mf

mf

8 Allegro ♩ = 132

Cl. 58 *mf*

V. 58 *mf*

Alt. 58 *mf*

Vlc. 58 *mf*

P. 58 *mf*

63

Cl.

V.

mf

Alt.

mf

Vlc.

p

P.

p

9 ♩ = ♩

68

Cl.

mf

V.

Pizz.

arco

mf

Alt.

mf

Pizz.

arco

Vlc.

mf

P.

mf

72

Cl. *mf* *mp*

V. *mf* *mp*

Alt. *mf* *mp*

Vlc. *mf* *mp*

P. *mf* *mp*

10

75

Cl. *p* *mf* *mf* *mf*

V. *p* *mf* *mf*

Alt. *p* *mf* *mf*

Vlc. *p* *mf* *mf*

P. *p* *mf* *mf*

78

Cl. *mp* *p* *mf*

V. *mp* *p* *mf*

Alt. *mp* *p* *mf*

Vlc. *mp* *p* *mf*

P. *mp* *p* *mf*



11 Allegro ♩ = 132

82

Cl. *mf*

V. *mf*

Alt. *mf*

Vlc. *mf*

P. *mf*

Rall. ♩ = 54

87

Cl.

V.

Alt.

Vlc.

P.

p *mp* *p* *mf* *p*

12 ♩ = ♩

93

Cl.

V.

Alt.

Vlc.

P.

p *p* *p* *p* *p*

100

Cl.

V.

Alt.

Vlc.

P.

mf

mf

mf

106

Cl.

V.

Alt.

Vlc.

P.

mf

mp

mf

mp

mf

mp

Berceuse noire

extrait du « Petit cireur de Brooklyn »
pour
Clarinete et quatuor avec piano

Henri LOCHE

Largo $\text{♩} = 54$ 1 $\text{♩} = \text{♩}$

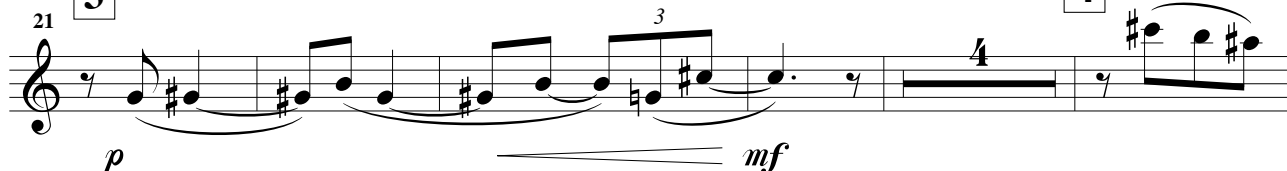
Très doux et un peu retenu



2 $\text{♩} = \text{♩}$



3

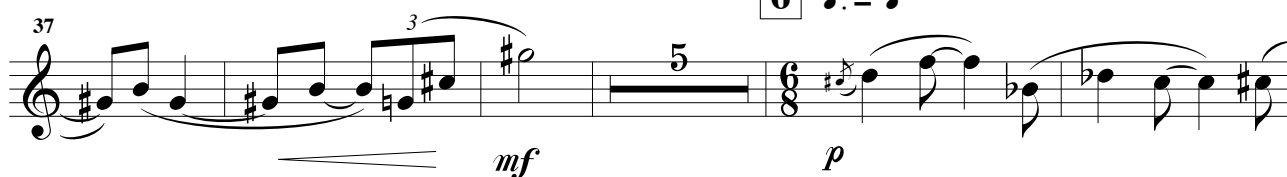


4

5



6 $\text{♩} = \text{♩}$



7

$\text{♩} = \text{♩}$

8 **Allegro** $\text{♩} = 132$



♩ = 54

$\text{J.} = \text{J}$

 mf mp

p

 $\leq mf$

mp

p

$$mf$$

♩ = 54

$\bullet = \bullet$

p

p

♩ = ♩.

$$mf$$

mp

Violon

Ouvrage protégé
PHOTOCOPIE INTERDITE
Même partielle (Loi du 11 Mars 1957)
constituerait contrefaçon (code pénal Art. 425)

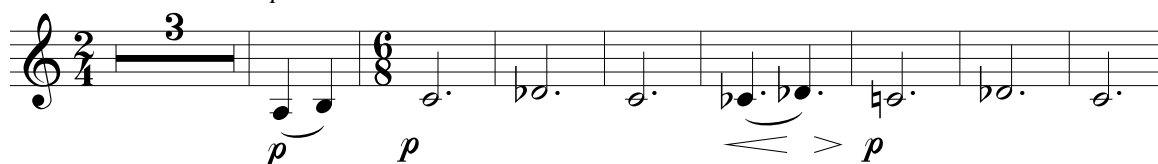
Berceuse noire

extrait du « Petit cireur de Brooklyn »
pour
Clarinette et quatuor avec piano

Henri LOCHE

Largo ♩ = 54 [1] ♩. = ♩

Très doux et un peu retenu



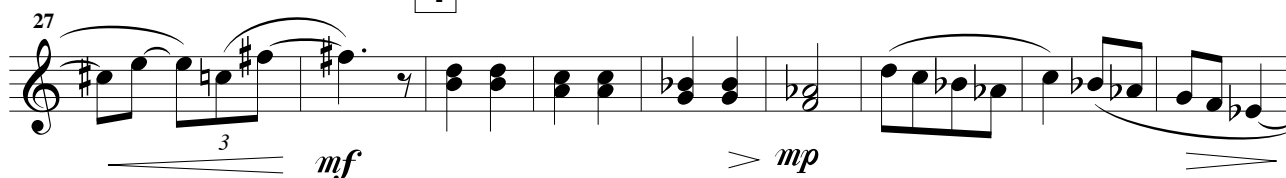
[2]



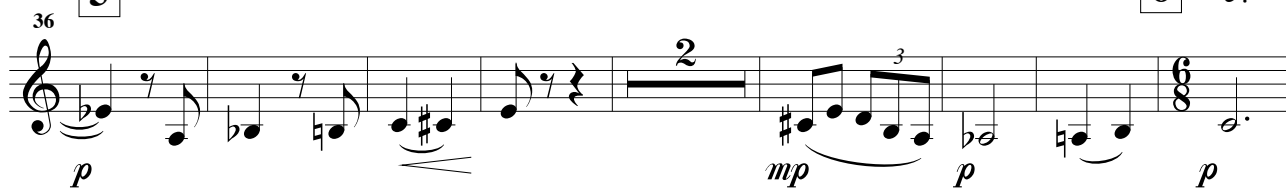
[3]



[4]



[5]



[6] ♩. = ♩

[7]



54



8 Allegro ♩ = 132 *Rall.* ♩ = 54

62 *mf* *p*

9 ♩ = ♩ *Pizz.* *arco*

69 *mf* *< mf* *mf* *mp*

10

74 *> p* *< mf* *mf*

78 *mp* *> p* *mf*

11 Allegro ♩ = 132 *Rall.*

82 *mf*

♩ = 54 **12** ♩ = ♩

88 *p* *mp* *p* *p*

13

98 *< p* *> p* *mf*

♩ = ♩

105

Alto

Ouvrage protégé
PHOTOCOPIE INTERDITE
Même partielle (Loi du 11 Mars 1957)
constituerait contrefaçon (code pénal Art. 425)

Berceuse noire

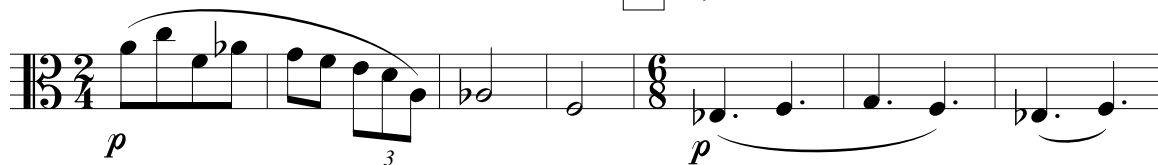
extrait du « Petit cireur de Brooklyn »
pour
Clarinette et quatuor avec piano

Henri LOCHE

Largo ♩ = 54

Très doux et un peu retenu

1 ♩. = ♩



2



♩. = ♩.

3

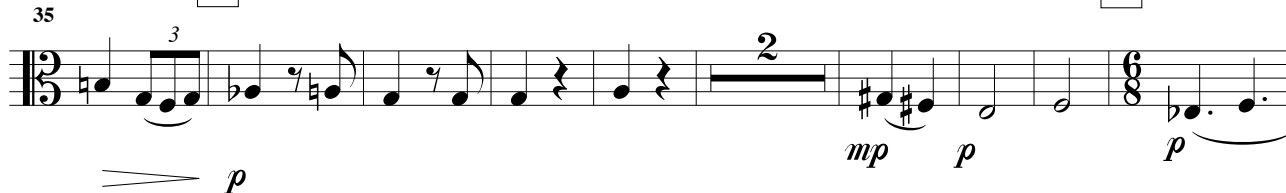


4

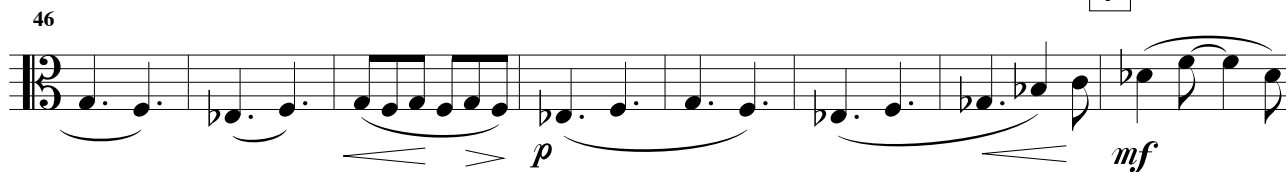


5

6 ♩. = ♩

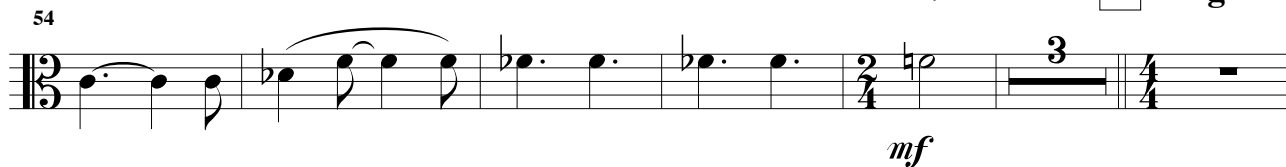


7



♩. = ♩.

8 **Allegro** ♩ = 132



Rall.

♩ = 54

63



9

♩ = ♩

69

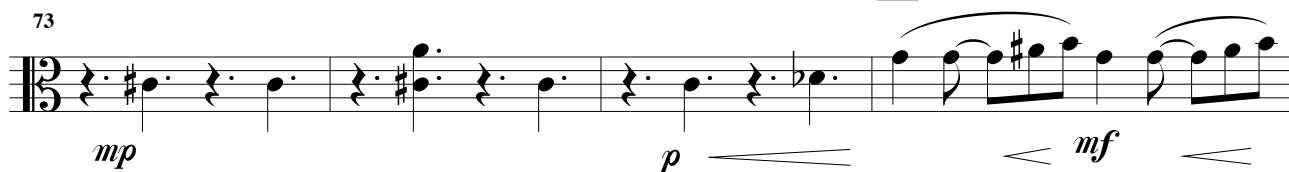
Pizz.

arco



10

73



77

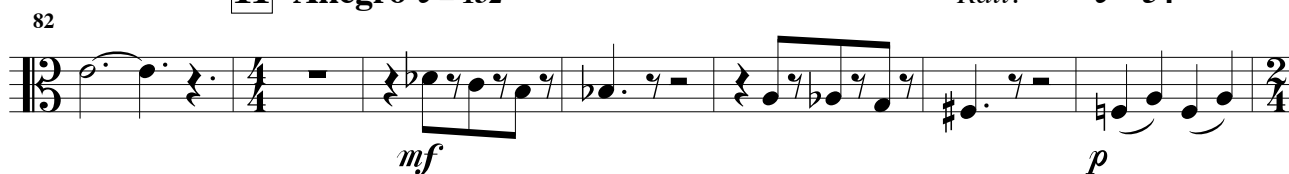


11 Allegro ♩ = 132

Rall.

♩ = 54

82



12 ♩ = ♩

89



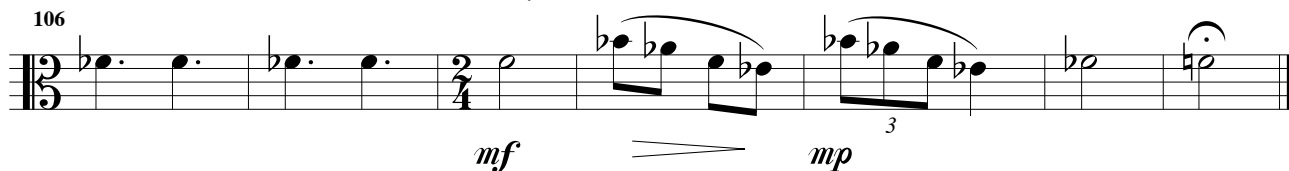
13

99



♩ = ♩

106



Violoncelle

Ouvrage protégé
PHOTOCOPIE INTERDITE
Même partielle (Loi du 11 Mars 1957)
constituerait contrefaçon (code pénal Art. 425)

Berceuse noire

extrait du « Petit cireur de Brooklyn »
pour
Clarinette et quatuor avec piano

Henri LOCHE

Largo ♩ = 54

Très doux et un peu retenu

1 ♩. = ♩



2

♩. = ♩.

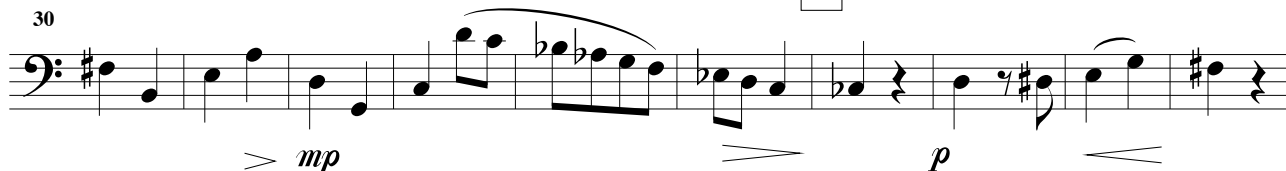


3

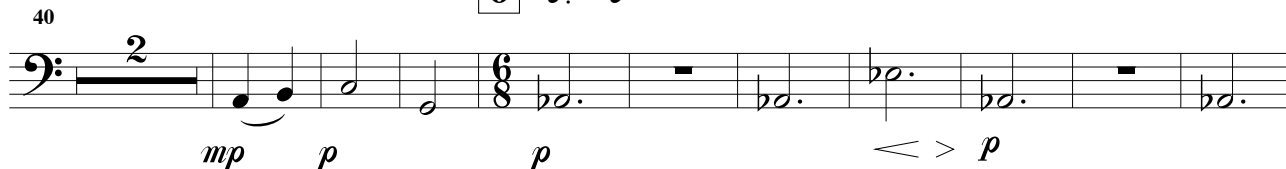
4



5



6 ♩. = ♩



7

♩. = ♩.

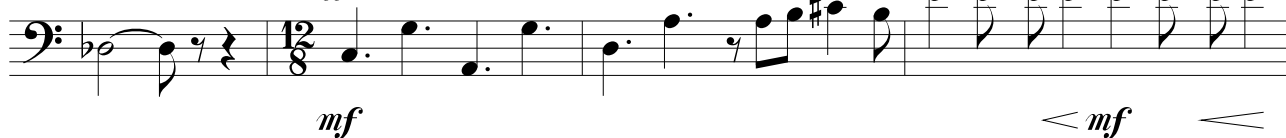


8 Allegro ♩ = 132

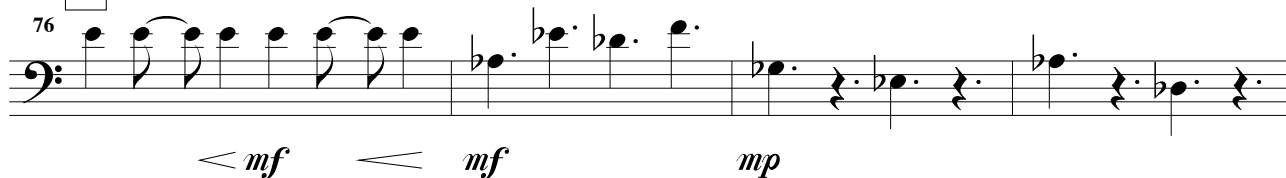
Rall. ♩ = 54



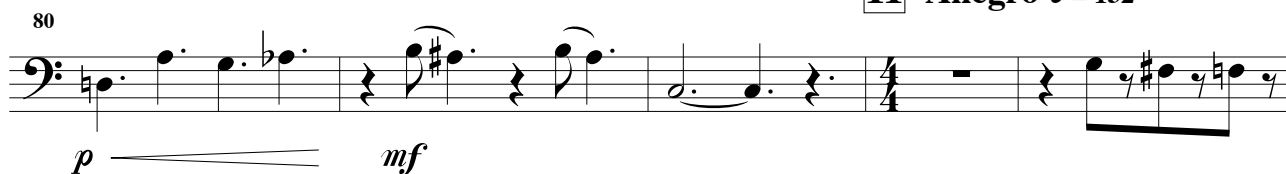
9 ♩. = ♩



10



11 Allegro ♩ = 132



Rall. ♩ = 54



12 ♩. = ♩

13

